

Oprawa wisząca - MIRO-SILVER® Mikroraster paraboliczny jedwabiście matow - bezpośrednio/pośrednie

Korpus z blachy stalowej, płaski przekrój prostokątny; widoczna wysokość montażowa 26 mm, boki czołowe ze stali; Kolor korpusu biały beskidzki RAL 9016; Bezpośredni/pośredni rozsył światła za pomocą samozatrząskowego, jedwabiście matowego aluminiowego mikrorastera MIRO-SILVER® o zwiększonej sile odbicia, z lamelkami poprzecznymi o małym przekroju, do miejsc pracy z monitorem,  $65^\circ < 1000 \text{ cd/m}^2$  z dookólną osłoną przeciwośnieniową zgodną z obowiązującą normą DIN-EN 12464-1; Przyłącze elektryczne poprzez wbudowany przezroczysty przewód przyłączeniowy  $3 \times 0,75 \text{ mm}^2$ , długość 1900 mm, z końców przewodu ściągnięta izolacja. Wymagane akcesoria: należy osobno zamówić zawieszki linowe typu Y z przyłączem elektrycznym lub bez. Zalecana długość zwieszaka min. 0,5 m.

## CHARAKTERYSTYKA

Numer katalogowy	60314024160
Numer EAN	4020863309474
Numer taryfy celnej	94051190
Znak jakości	IP 20, Klasa ochronności I, BAP $65^\circ < 1000$ , F, Indoor, CE
Klasa odporności IK	IK03
Temperatura otoczenia	$t_a 25^\circ\text{C}$
Okres gwarancji	5 lata
Możliwość dofinansowania ze środków państwowych	BEG – dofinansowanie do domów energooszczędnych (ważne tylko dla Niemiec)

## ELEKTROTECHNIKA

Zasilacz	Elektroniczny sterownik (1 szt.)
Moc systemowa	50W
Napięcie sieciowe	230V/50Hz
Automat z bezpiecznikami (prąd rozruchowy)	10 szt./B10, 16 szt./B16, 16 szt./C10, 26 szt./C16
Klasa efektywności energetycznej/Źródło światła	C

## TECHNIKA ŚWIETLNA

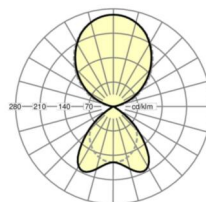
Wypożyczenie	LED, współczynnik oddawania barw/kolor światła CRI $\geq 80$ / 4000K
Tolerancja koloru (MacAdam)	3SDCM
Nominalny strumień świetlny	6769lm
Trwałość LED	50000h L80/B10 ( $T_q 25^\circ\text{C}$ )
Wydajność oprawy	134lm/W
UGR pop./pod.	13.3 / 12.6

## MECHANIKA

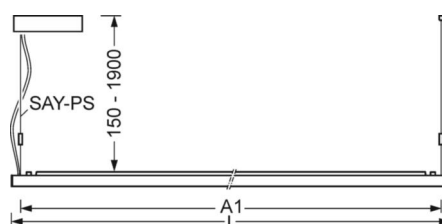
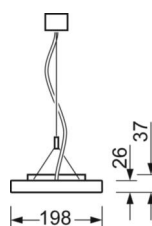
Kolor obudowy	biały beskidzki RAL 9016
Wymiary (DxSzxW/ŚrxW)	1540mm x 198mm x 37mm
Masa (netto)	4.811kg
Rodzaj montażu	Montaż pojedynczy zwieszakowy

## DEEP-LINK

<https://www.regiolum.de/pl/article/60314024160>



Odnośnik	LED 6800lm 840
$\eta_{LB}$	100 %
$\Phi_{\downarrow/\uparrow}$	36 % / 64 %
UGR pop./pod.	13.3 / 12.6
BAP	$65^\circ < 1000 \text{cd/m}^2$



## Wymiary

L	1540 mm	Długość
B	198 mm	Szerokość
H	37 mm	Wysokość
A1	1516 mm	Odstęp mocowań przy montażu pojedynczym
A2	1579 mm	Odstęp mocowań 1. oprawa pasma świetlnego
A3	1642 mm	Odstęp mocowań pomiędzy oprawami w ustawieniu w paśmie świetlnym
P min	150 mm	Minimalna długość wieszaka
P max	1900 mm	Maksymalna długość wieszaka